

The screenshot shows the 'Ergebnisse' (Results) view of the LigaFix software. The interface includes a menu bar with 'Datei', 'Bearbeiten', and 'Ansicht'. Below the menu are three tabs: 'Ergebnisse', 'Tabelle', and 'Statistik'. On the left, there is a 'Spieltagauswahl' (Round Selection) section with two dropdown menus: 'Pro Darter Liga 1' and '1. Spieltag'. The main area contains a table with the following data:

Spieltag	Spieler 1	Spieler 2
1	Gestörter Typ	JBch180
1	Gooner	carusse88
1	DomRepLove	Tille98
1	SebaK6	Vector42
1	freak01	Flaming Skull

On the right side, there are several input fields for recording results, including 'Legs', 'AVG', 'First 9 AVG', '20-', '20+', '40+', '60+', '80+', '100+', '140+', '180', 'Highest Finish', 'Doubles', and 'Best Leg'. There are also two 'von:' (from) fields and an 'Ergebnis eintragen' (Enter Result) button at the bottom.

Das Programm *LigaFix* ist für die Ligenverwaltung im Dartsport konzipiert. Die vorliegende Version ist auf den im darn-forum.de über pro-darter ausgetragenen Ligabetrieb zugeschnitten. In der Datenbank sind die aktuellen Spieler und Ligen bereits eingetragen.

Deshalb öffnet das Programm auch gleich mit der Pro Darter Liga 1 am 1. Spieltag. Auf der linken Seite kann nun für jede Liga der gewünschte Spieltag ausgewählt werden.

The screenshot shows the 'Ergebnisse' (Results) view of the LigaFix software for 'Pro Darter Liga 3'. The interface is similar to the previous screenshot, but the 'Spieltagauswahl' section shows 'Pro Darter Liga 3' selected in the first dropdown and '1. Spieltag' selected in the second dropdown. The table below shows the following data:

Spieltag	Spieler 1	Spieler 2
1	Florauh666	FCBDarter
1	Sushi1985	cello1909
1	Frodo89	Mingo
1	jordi2004	Horst Girtew
1	DoDo	Nico24

The right side of the interface, including the result input fields and the 'Ergebnis eintragen' button, remains the same as in the previous screenshot.

JONElight - LigaFix

Datei Bearbeiten Ansicht

Ergebnisse **Tabelle** Statistik

Spieltagauswahl

Pro Darter Liga 3

1. Spieltag

Spieltag	Spieler 1	Spieler 2
1	Florauh666	FCBDarter
1	Sushi1985	cello1909
1	Frodo89	Mingo
1	jordi2004	Horst Girtew
1	DoDo	Nico24

jordi2004

Legs:

AVG:

First 9 AVG:

20-:

20+:

40+:

60+:

80+:

100+:

140+:

180:

Highest Finish:

Doubles: von: von:

Best Leg:

Horst Girtew

Durch einen Klick auf die Spielpaarung, werden die Eingabefelder aktiviert. Alle einzugebenden Werte, werden von Pro Darter nach dem Spiel angezeigt und sind in der Spielhistorie abrufbar. Das Ergebnis kann nun mit einem Klick auf »Ergebnis eintragen« in die Datenbank geschrieben werden. Bereits eingetragene Spiele können auf diese Art und Weise auch nachträglich verändern werden. Das war es auch schon und die Tabelle im zweiten Tab wird automatisch berechnet.

JONElight - LigaFix

Datei Bearbeiten Ansicht

Ergebnisse **Tabelle** Statistik

Tabelle - Liga: Pro Darter Liga 3

	Name	Spiele	Siege	Remis	Niederlagen	Legs	Punkte	AVG	Doppelquote
1	FCBDarter	2	1	1	0	11:8	3	37.64	9.40% (11 / 117)
2	jordi2004 (lucajordi)	2	0	2	0	10:10	2	33.97	9.90% (10 / 101)
3	Frodo89	1	1	0	0	6:3	2	36.99	7.79% (6 / 77)
4	Horst Girtew (Horst Girtew (GDR))	1	0	1	0	5:5	1	34.08	6.02% (5 / 83)
5	Mingo	1	0	0	1	3:6	0	34.38	6.00% (3 / 50)
6	Florauh666	1	0	0	1	3:6	0	35.79	4.55% (3 / 66)

Der dritte Tab zeigt die statistischen Daten, wobei die Rangordnung nach dem kürzesten Leg berechnet wird. Über »Bearbeiten«Tabelle als Foren-Code bzw. Tabelle als Foren-Code, kann für beide Tabellen der BB-Code für die Darstellung im Forum generiert werden.

JONElight - LigaFix

Datei Bearbeiten Ansicht

Ergebnisse Verwaltung einblenden

Tabelle - Liga: Pro Darter Liga 3

	Name	Spiele	Siege	Remis	Niederlagen	Legs	Punkte	AVG	Doppelquote
1	FCBDarter	2	1	1	0	11:8	3	37.64	9.40% (11 / 117)
2	jordi2004 (lucajordi)	2	0	2	0	10:10	2	33.97	9.90% (10 / 101)
3	Frodo89	1	1	0	0	6:3	2	36.99	7.79% (6 / 77)
4	Horst Girtew (Horst Girtew (GDR))	1	0	1	0	5:5	1	34.08	6.02% (5 / 83)
5	Mingo	1	0	0	1	3:6	0	34.38	6.00% (3 / 50)
6	Florauh666	1	0	0	1	3:6	0	35.79	4.55% (3 / 66)

Nun müssen die Spieler und Ligen nur noch irgendwie bearbeitet werden können. Das geht auch. Da diese Verwaltung im Ligabetrieb aber so gut wie nicht gebraucht wird, ist sie standardmäßig ausgeblendet.

Über »Ansicht«Verwaltung einblenden lässt sie sich anzeigen. Nach dem Aktivieren wird das Fenster um vier Tabs erweitert. Der Erste ist der Tab »Spieler«. Hier werden alle Spieler eingetragen. Sie können auch nachträglich bearbeitet und auch wieder gelöscht werden.

Jedoch sollte kein Spieler im Spielbetrieb gelöscht werden, sondern lediglich in »Gelöscht« oder Ähnliches umbenannt werden, damit er als Platzhalter in den Spielpaarungen bleibt. Eine Zuordnung für die Ligen findet auf dieser Seite noch nicht statt.

JONElight - LigaFix

Datei Bearbeiten Ansicht

Ergebnisse Tabelle Statistik Spieler Ligen Zuordnung Spieltage

	dart'n-forum - Name	pro darter - Name
1	carusse88	carusse88
2	cello1909	cello1909
3	DoDo	DoDo
4	DomRepLove	DomRepLove
5	EdwardTeach	EdwardTeach
6	FCBDarter	FCBDarter
7	Flaming Skull	Flaming Skull
8	Florauh666	Florauh666
9	freak01	freak01
10	Frodo89	Frodo89
11	GermanDartsFan	GermanDartsFan
12	Gestörter Typ	Gestörter Typ
13	Gooner	Gooner
14	Hax	Hax
15	Helmi	Helmi
16	Horst Girtew	Horst Girtew (GDR)
17	JBch180	JBch180
18	jordi2004	lucajordi
19	Matz300	Matz
20	Melf Dekelsen	Melf Dekelsen

Spielerverwaltung

Spieler hinzufügen

dart'n Forum Name:

pro darter Name:

Spieler hinzufügen

Spieler bearbeiten

dart'n Forum Name:

pro darter Name:

Spieler bearbeiten

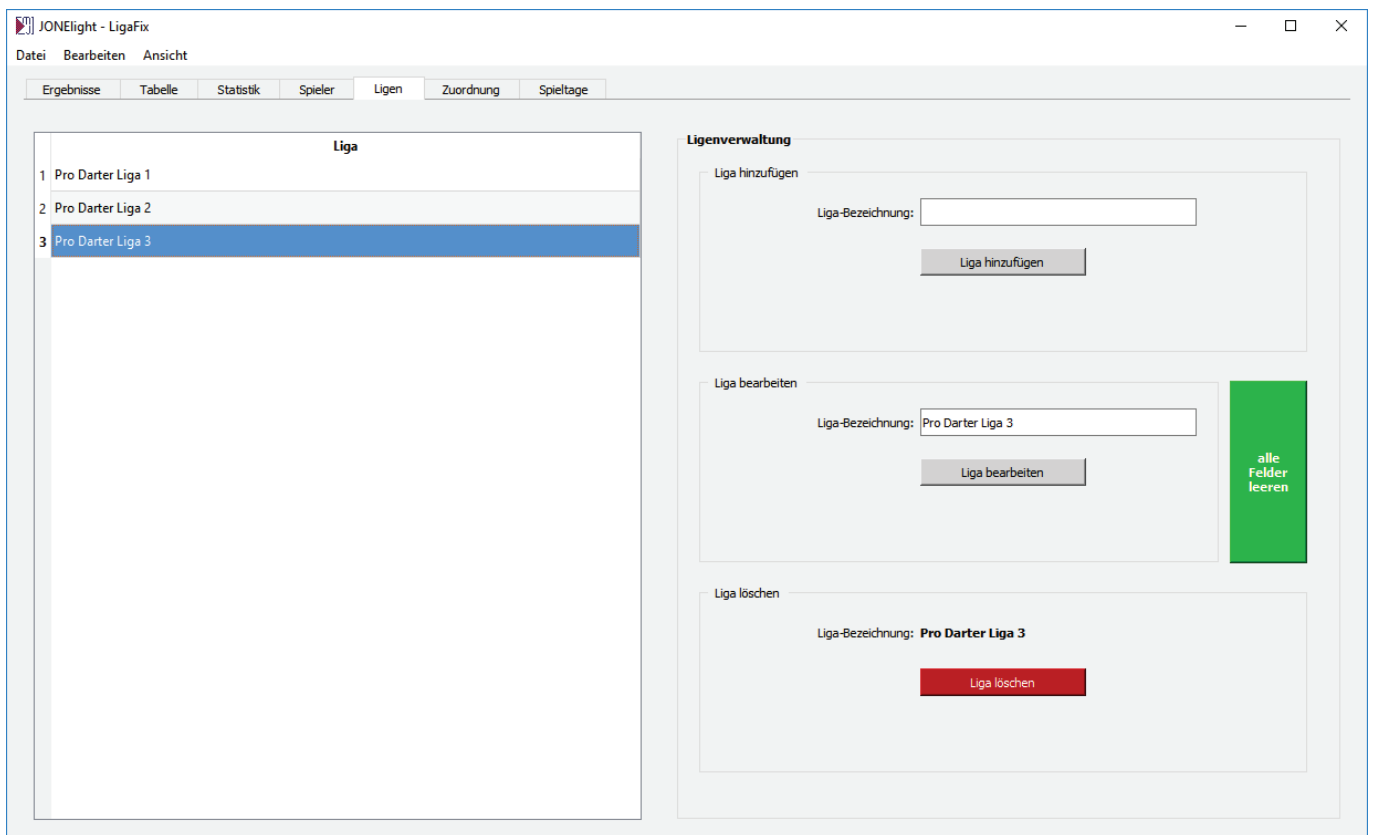
Spieler löschen

dart'n Forum Name: **Horst Girtew**

pro darter Name: **Horst Girtew (GDR)**

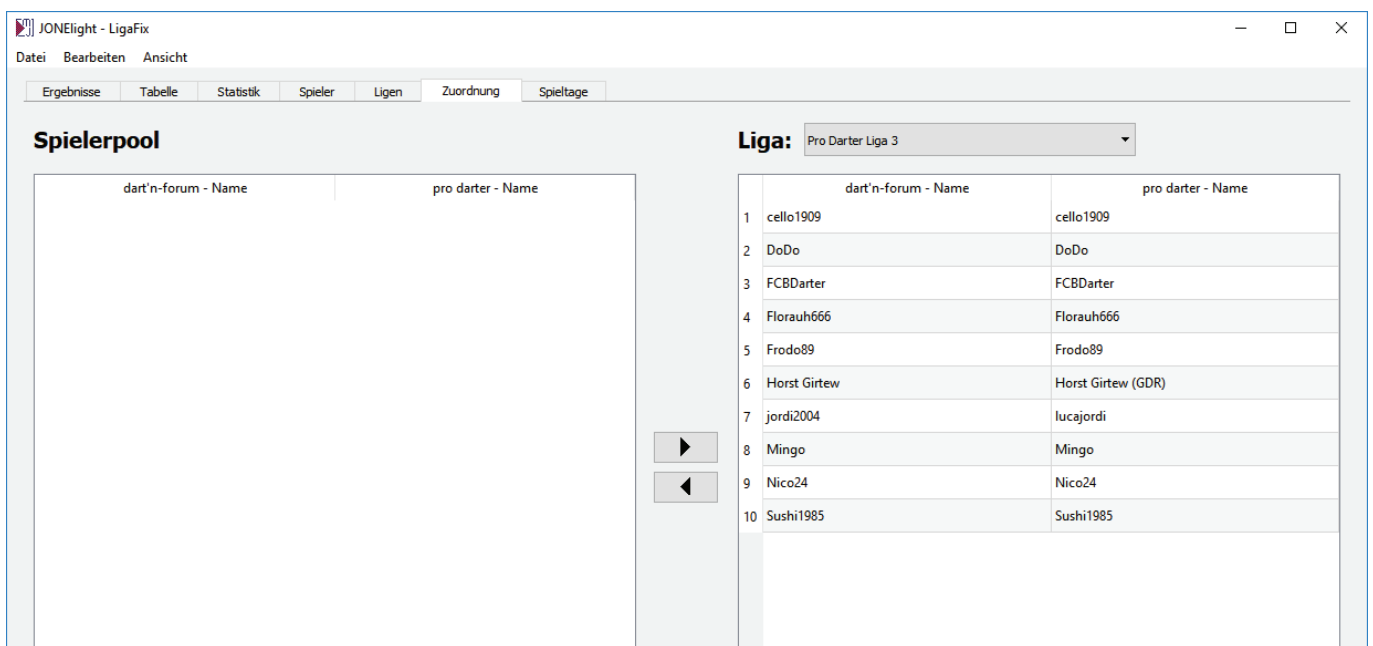
Spieler löschen

alle Felder leeren



Im fünften Tab findet sich noch einmal die gleiche Bearbeitungsmöglichkeit für die Ligen. Auch hier findet noch keine Zuordnung statt sondern nur das Erstellen und die Namensvergabe für Ligen.

Die Zuordnung findet im sechsten Tab statt. Auf der linken Seite befindet sich der »Spielerpool«, wo alle zur Verfügung stehenden Spieler zunächst aufgelistet sind. Auf der rechten Seite kann eine der erstellten Ligen ausgewählt werden und über die Pfeiltasten können die Spieler den Ligen zugeordnet oder aus ihnen entfernt werden.



JONElight - LigaFix

Datei Bearbeiten Ansicht

Ergebnisse Tabelle Statistik Spieler Ligen Zuordnung **Spieltage**

Liga auswählen

Pro Darter Liga 3

Kenndaten

Mitspieler: 10

resultierende Spieltage: 9

Spielplan erstellen

Spielplan berechnen

Spielplan löschen

Spielplan löschen

Spieltag	Spieler 1	Spieler 2
1	Florauh666	FCBDarter
1	Sushi1985	cello1909
1	Frodo89	Mingo
1	jordi2004	Horst Girtew
1	DoDo	Nico24
2	Horst Girtew	Frodo89
2	Mingo	Sushi1985
2	cello1909	DoDo
2	Nico24	Florauh666
2	FCBDarter	jordi2004
3	Florauh666	jordi2004
3	Sushi1985	Horst Girtew
3	Frodo89	FCBDarter
3	Nico24	cello1909
3	DoDo	Mingo
4	Horst Girtew	DoDo
4	Mingo	Nico24
4	cello1909	Florauh666
4	jordi2004	Frodo89
4	FCBDarter	Sushi1985

Spieler tauschen

Spieler 1: **Horst Girtew**

Spieler 2: **Frodo89**

Spieler tauschen

Spieler manuell ändern

ACHTUNG! Beim manuellen ändern der Spielerpaarungen ist selbst darauf zu achten, dass die Plausibilität erhalten bleibt.

Spieler 1: **Horst Girtew**

Spieler 2: **Frodo89**

ersetzen durch:

cello1909

Spieler Ersetzen

Im sechsten Tab werden die Spielpaarungen für die Saison erstellt. Nach der Auswahl der Liga, werden die der Liga zugeordneten Spieler per Rutschprinzip einem Jeder-gegen-Jeden-System zugeordnet. Die Paarungen könne auf zwei Arten verändert werden. Zum Einen können die Spieler einer einzelnen Paarung links und recht getauscht werden, was dann sinnvoll ist, wenn die automatische Einteilung einen Spieler nur sehr einseitig verteilt. Desweiteren können durch das Ersetzen von Spielern auch die Paarungen selbst verändert werden. Ist man damit fertig, kann man die Verwaltung wieder ausblenden und die Saison kann beginnen.

JONElight - LigaFix

Datei Bearbeiten Ansicht

Ergebnisse **Tabelle** Statistik

Tabelle - Liga: Pro Darter Liga 3

	Name	Spiele	Siege	Remis	Niederlagen	Legs	Punkte	AVG	Doppelquote
1	FCBDarter	2	1	1	0	11:8	3	37.64	9.40% (11 / 117)
2	jordi2004 (lucajordi)	2	0	2	0	10:10	2	33.97	9.90% (10 / 101)
3	Frodo89	1	1	0	0	6:3	2	36.99	7.79% (6 / 77)
4	Horst Girtew (Horst Girtew (GDR))	1	0	1	0	5:5	1	34.08	6.02% (5 / 83)
5	Mingo	1	0	0	1	3:6	0	34.38	6.00% (3 / 50)
6	Florauh666	1	0	0	1	3:6	0	35.79	4.55% (3 / 66)